

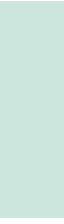
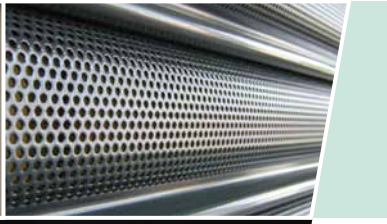
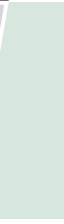
Immer in Bewegung.

FIXTECH GmbH



**GARAGEN
INDUSTRIE
TIEFGARAGEN**

ROLLTORE





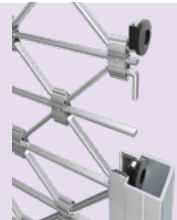
GARAGENROLLTOR GRT77iso

Einsatzgebiet: Private Garagentore Seite 4



ROLLGITTERTOR RG70

Einsatzgebiete: Shoptore, Industriegebäude Seite 10



EINWANDIGES ROLLTOR RT104 UND RT104visual

Einsatzgebiete: Shoptore, Industriegebäude Seite 14



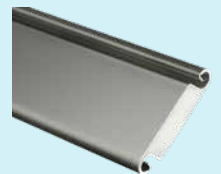
DOPPELWANDIGES ROLLTOR RT97iso

Einsatzgebiet: Industriegebäude Seite 18



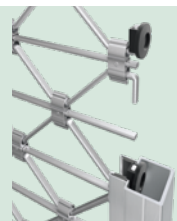
DOPPELWANDIGES ROLLTOR RT100iso

Einsatzgebiet: Industriegebäude Seite 20



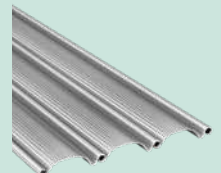
TIEFGARAGENTOR TG70

Einsatzgebiet: Tiefgaragentore Seite 22



TIEFGARAGENTOR TG104visual

Einsatzgebiet: Tiefgaragentore Seite 26



SCHALLENTKOPPLUNG ProSilence

Einsatzgebiet: Tiefgaragentore Seite 30





GARAGENROLLTOR **GRT77iso**

Minimale Platzanforderungen bei maximaler Platznutzung – das sind die Eigenschaften die unsere Garagenrolltore zur optimalen Lösung für den Privatbereich machen. Durch den kleinen Rolltorkasten bleibt die Decke der Garage größtenteils frei und kann vollständig genutzt werden. Die Hochhebesicherung sorgt für Ihre Sicherheit und ist kostenlos im Standardpaket enthalten. Zusätzlich sind unsere Garagenrolltore mit Kunststoffendstücken inklusive Sturmhaken ausgestattet, welche dafür sorgen, dass Ihre Garage vor Einbrechern geschützt ist.



Sicherheit

Die automatische Hinderniserkennung und die manuelle Entriegelung bei Stromausfall sorgen für maximale Sicherheit.



Qualität nach DIN-EN-Normen

Unsere Rolltore entsprechen allen europäischen Sicherheitsnormen (DIN EN 13241-1 bzw. DIN EN 12424)



Widerstandsfähigkeit gegen Windlast

Unsere Rolltore halten einer Windlast von bis zu 450 Pa stand, was der Windklasse 2 nach der EN 12424 entspricht.



Optimale Raumnutzung

Garagenrolltore eignen sich optimal für Objekte bei denen eine effektive Nutzung der Deckenhöhe essenziell ist.



Leicht und langlebig

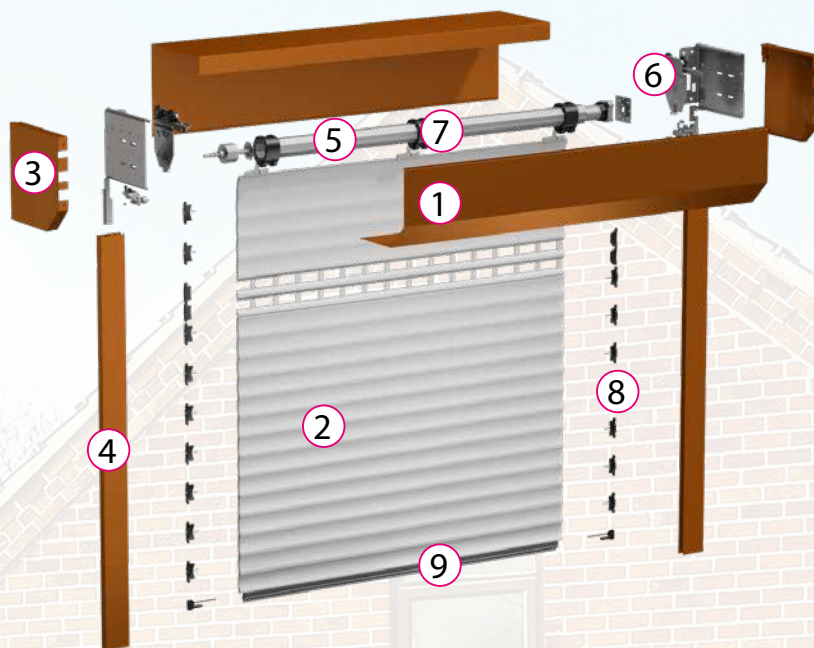
Durch die hochwertigen Materialien sind unsere Garagenrolltore robust, zuverlässig, leicht und umweltfreundlich.



Variable Einbaumöglichkeiten

Die Vielzahl an Einbaumöglichkeiten gewährleistet, dass für jede Öffnung die optimale Lösung gefunden wird.

GRT77iso

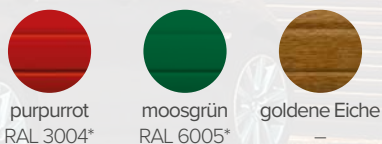


- 1 Blendenkasten
 - 300er-Kasten geschlossen
 - 360er-Kasten hinten offen
- 2 Rolltorpanzer
- 3 Blendenkappen
- 4 Führungsschienen
90er oder 100er
- 5 Achtkantwelle
- 6 Antrieb
- 7 Aufhänger
- 8 Kopfstücke
mit Sturmhaken
- 9 Endleiste
mit Dichtlippe

STANDARDFARBEN



VORZUGSFARBEN



VERFÜGBARE LAMELLEN



Standard-Profil
ausgeschäumt



Lüftungslamelle
12 Stanzungen pro lfm
à ca. 0,0048 m²

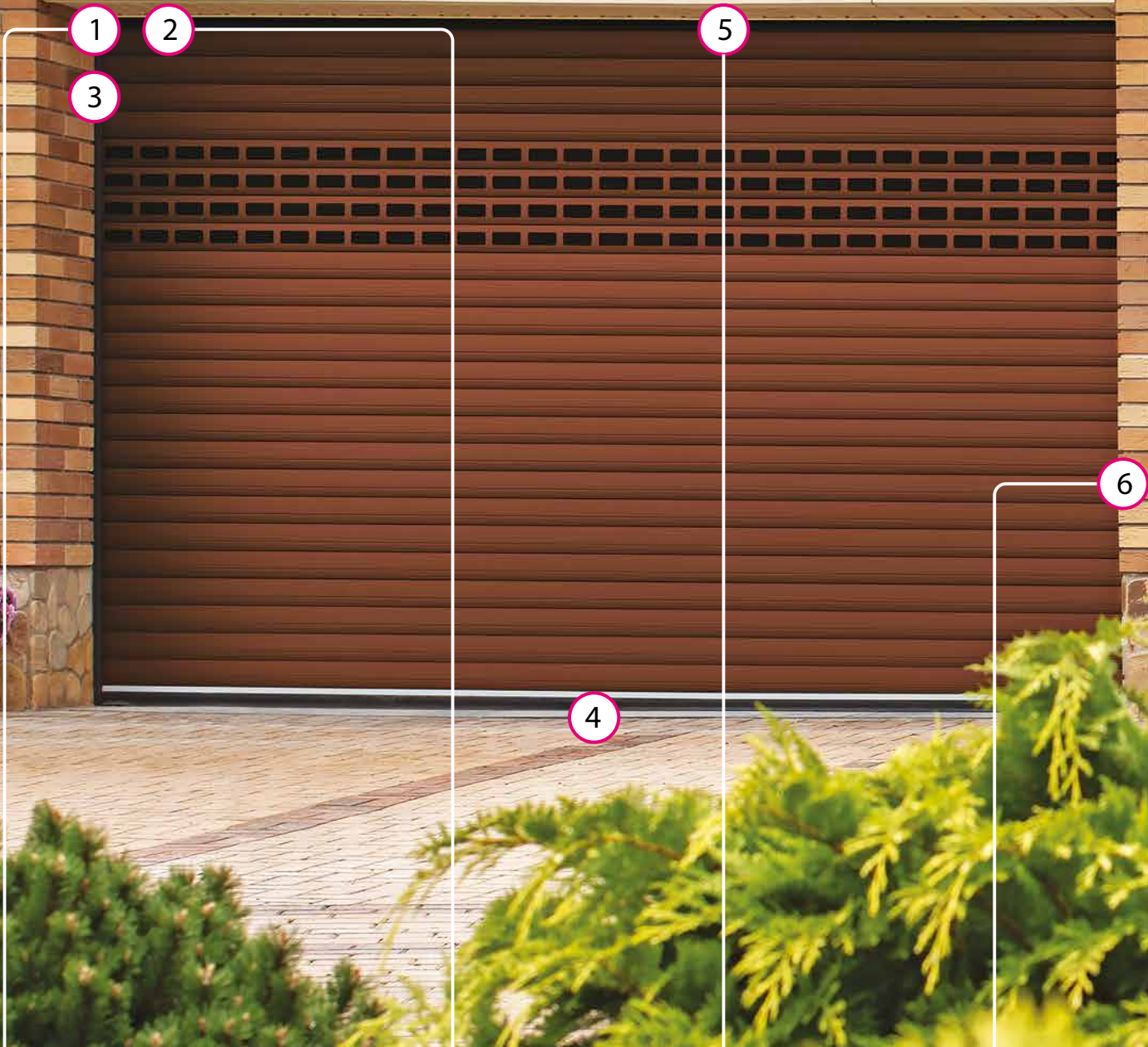


Sichtlamelle
9 Stanzungen pro lfm
à ca. 0,025 m²
Acryl-Füllung optional

Hinweis zu den Standard- bzw. Vorzugsfarben:

Die Standardfarben sind für alle Lamellen verfügbar (ausgeschäumtes Profil, Lüftungslamelle, Sichtlamelle). Die Vorzugsfarben sind nur für ausgeschäumte Profile verfügbar.

*ähnlich RAL



Systemsicherheit und Zuverlässigkeit

1

Bewegliche Laufwagen

Sie sorgen für einen sanften und sicheren Lauf des Rolltorpanzers in den Führungsschienen, reduzieren die Biegebelastung auf Antrieb und Aufhänger und erhöhen somit die Betriebsdauer des Rolltors.

2

Abrollsicherung

Sie verhindert das Herabfallen des Rolltorpanzers, falls der Elektroantrieb ausfällt oder defekt ist.

3

Manueller Antrieb für Notöffnung

Es ist empfehlenswert, motorisierte Rolltore zusätzlich mit einem abnehmbaren manuellen Antrieb auszustatten, um die Notöffnung bei Stromausfall zu gewährleisten.

4

Optoelektronische Schaltleiste

Wenn die Schließkante des Rolltorpanzers auf ein Hindernis trifft, stoppt das Tor sofort und reversiert anschließend wieder (abhängig von der Programmierung)

5

System der Panzer- Aufhängung "Schnecke"

Es sorgt für eine kompakte Rolltorpanzer-Wicklung und reduziert den Abrieb des Panzers während des Betriebs.

6

Führungsschienen mit Windhaken

Die Verwendung der GRT77iso-Profile mit verstärkten Arretierstücken und Führungsschienen mit Windhaken gewährleistet eine hohe Widerstandsfähigkeit des Rolltorpanzers gegen Windlast.

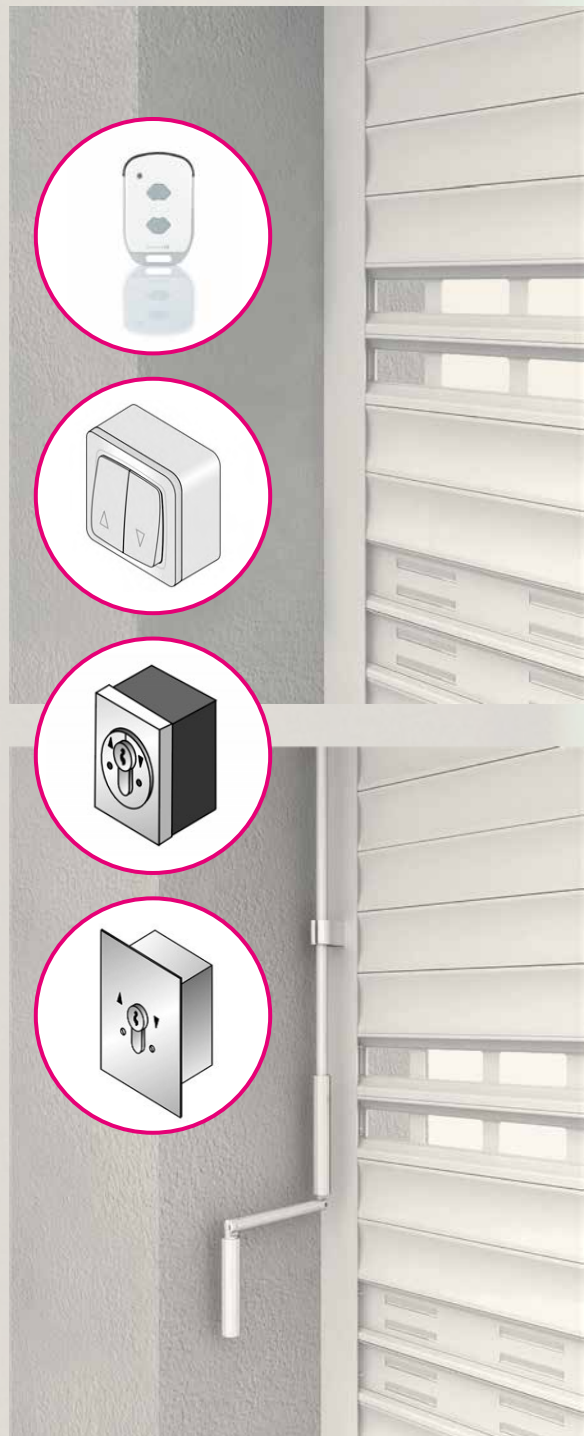


Bedienkomfort

Automatisierte Rolltorsteuerung

Ein breites Sortiment an Antriebs- und Steuerungssystemen: NHK-Antriebe, diverse Steuerungen - vom einfachen Schlüsselschalter bis hin zur komfortablen Steuerung mit einem Funkhandsender - sowie eine optoelektronische Schalleiste, die dafür sorgt, dass das Tor sofort stoppt, wenn es auf ein Hindernis trifft.

Mit automatisierten Steuerungssystemen können Sie Ihre Rolltore leicht und universal bedienen. Sie lassen sich durch eine Tastenbedienung direkt vom Auto aus steuern.



Manuelle Entriegelung

Nach DIN EN 13241-1 muss bei Stromausfall oder Versagen des Torantriebes die Möglichkeit gegeben sein, dass eine eingeschlossene Person den Raum verlassen kann. Dies kann durch einen zweiten Ausgang oder durch eine Notentriegelung des Tores von innen erfolgen.

Im zweiten Fall werden unsere Rolltore mit einem NHK-Antrieb ausgestattet. Im Lieferumfang ist weiterhin ein abnehmbarer manueller Antrieb enthalten.

Abbildungen sind Symbolbilder



RG70

ROLLGITTERTOR

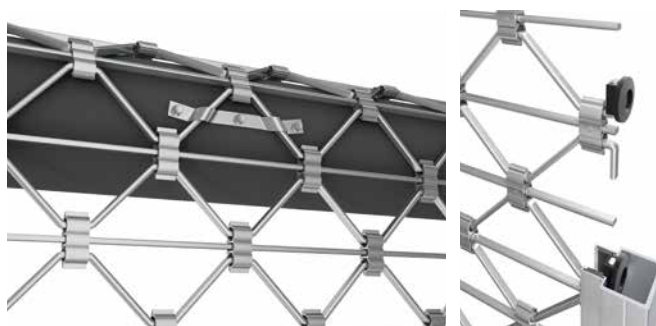
Das Rollgittertor RG70 bildet immer einen eleganten und sicheren Abschluss. Dieser Tortyp wird vor allem aufgrund seiner Zuverlässigkeit, hohen Zyklenzahl und der Durchsichtigkeit des Torpanzers sehr oft für Shop-Abschlüsse in Einkaufszentren verwendet. Ob für kleine oder große Öffnungen, Außenabschlüsse oder Abtrennungen im Innenbereich – unsere Rollgitter stehen für Qualität und Langlebigkeit mit einem zeitlos schönen Design.

STANDARDAUSFÜHRUNG

Die Gitter und Verbindungselemente aus Alu-Vollmaterial mit Querstab sorgen für zusätzliche Stabilität und Sicherheit. Der ausschließliche Einsatz von hochwertigem Aluminium aus Europa bei der Fertigung des Gitterpanzers ermöglicht besondere Laufruhe und Witterungsbeständigkeit. Konzipiert und produziert mit dem entsprechendem Know-How und einer Jahrzehnte langen Erfahrung, werden für RG70-Tore nur hochwertige Materialien und sorgsam aufeinander abgestimmte Baugruppen verwendet. Viele Bauteile wurden speziell für diesen Tortyp entwickelt. Auch in puncto Sicherheit gibt es keine Kompromisse: die Rollgitter werden nach den hohen Anforderungen der Europa-Normen gefertigt und sind serienmäßig nach DIN EN 13241-1 zertifiziert.

SICHERHEIT MIT PROSECURE® (STANDARDMÄSSIG)

Die speziell für das Rollgitter-Tor entwickelte Hochschiebesicherung wird mehrfach auf der Wickelwelle montiert und verhindert ein Hochschieben, das einer Person ermöglichen würde, unter dem Rollgitter durchzuschlüpfen. Die kreisförmige Auszugssicherung wurde eigens für das Führungsschienensystem unserer Rolltore entworfen. So kann nur mit erheblichem Kraftaufwand und durch Zerstörung des Bauteils das Rollgitter aus der Führungsschiene gerissen werden.

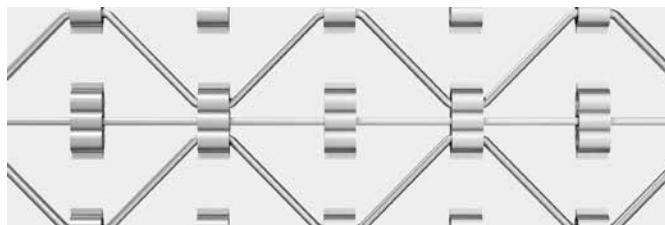


VERRIEGELBARE ENDSCHIENE (OPTIONAL)

Ein manueller Verschlussriegel sichert das geschlossene Rollgitter durch Bolzen in beide Führungsschienen. Die Bedienung erfolgt wahlweise von innen und/oder außen und ist über ein Standard-PZ abschließbar. Um Schaden am Tor zu vermeiden, schaltet das Verriegelungssystem den Antrieb im verschlossenem Zustand automatisch ab.

SICHERHEIT MIT RG70 PLUS (OPTIONAL)

Für maximale Sicherheit können Sie Ihr Rollgitter-Tor auch mit dem Sicherheitspaket "RG70 Plus" ausstatten. Bei dieser Ausführung befindet sich in den Wabenelementen ein zusätzliches Verbindungselement. Das Sicherheitspaket eignet sich vor allem für Objekte mit erhöhten Sicherheitsanforderungen (z.B. Juweliere).



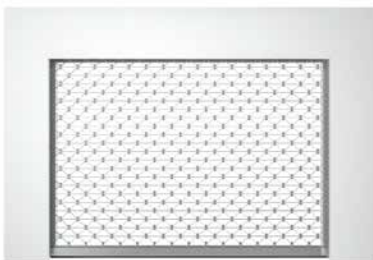
ZUSATZOPTIONEN

- Ansichtsgleiche Nebentür mit Durchgreif- und Umgreifschutz
- Ansichtsgleiche Festteile
- Schräge, abgesetzte und verriegelbare Endschiene
- Anrollsystem für perfekte Behangwicklung bei größeren Toren
- Diverse Panikbeschläge nach DIN
- Marderschutz (auch für Nebentür)
- Außenmontage mit formschönem Schutzkasten
- Verblendungen in Aluminium und Stahl
- Beschichtungen in RAL-/DB-Farbtönen und Eloxierung in Silber und Bronze
- RG70 Plus (Zusatzclips als Durchgreifschutz)

Schwarz



EINBAUVARIANTEN RG70



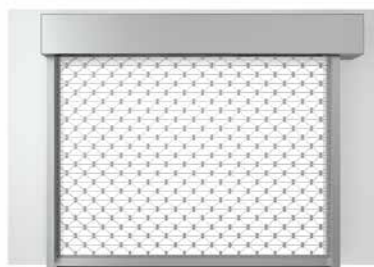
Hinter der Laibung



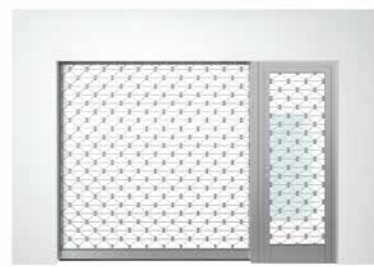
Mit Sturzblende



Zwischen der Laibung



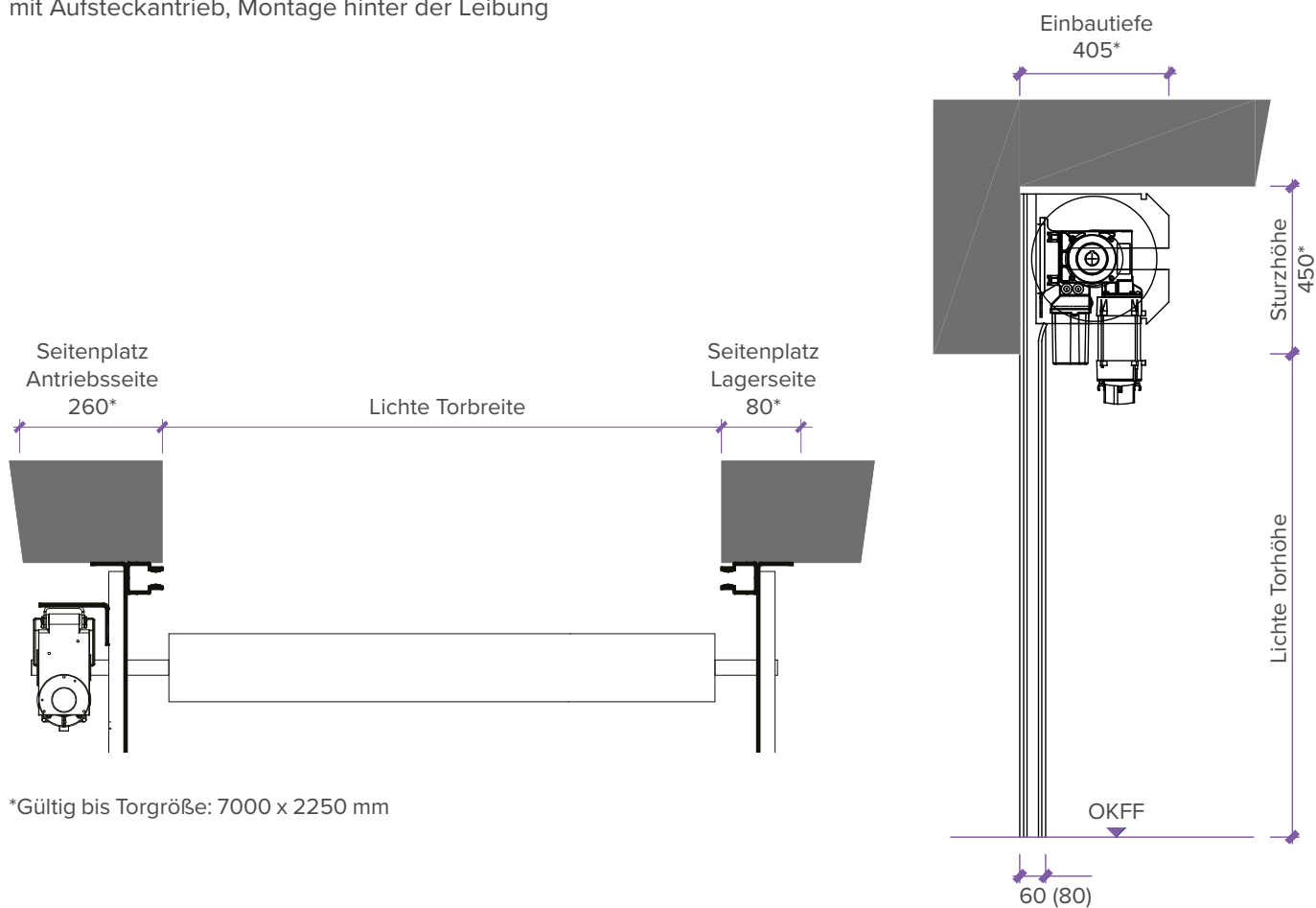
Außenmontage



Mit Nebentür

EINBAUSKIZZE RG70

mit Aufsteckantrieb, Montage hinter der Leibung



*Gültig bis Torgröße: 7000 x 2250 mm

Technische Daten	RG70
Material Torbehang	Aluminium
Oberfläche Torbehang	natur
Eigengewicht Torbehang	5,9 kg/m ²
Eigengewicht Torbehang Plus	6,9 kg/m ²
Materialstärke	11,4 x 7,0 mm
Lüftungsquerschnitt, ca.	78%
Wabengröße	175 x 70 mm
Geschwindigkeit (Ø) ²	0,19 m/s
Maximale Torbreite ¹	20.000 mm
Maximale Torhöhe ¹	7.000 mm
Maße Führungsschiene	70 x 60 mm
Höhe Endschiene	105 mm
Minimaler Sturzbedarf ²	390 mm

1 = weitere Größen auf Anfrage

2 = abhängig von der Torgröße





RT104

EINWANDIGES ROLLTOR

Rolltore der RT104-Serie sind eine optimale Option wenn Sicherheit, Wirtschaftlichkeit und Optik eine wichtige Rolle spielen. Die Lamellen aus hochwertigem Aluminium sind leicht gewölbt, was neben der Stabilität auch für einen ruhigen und abriebverringenden Torlauf sorgt. Als Visual-Variante sind die Torprofile in einer Lochblechoptik ausgeführt, was für eine perfekte Kombination sorgt: Durchblick ohne Durchgreifen. Diese Ausführung eignet sich besonders für Shop-Abschlüsse in Einkaufszentrum.

STANDARDAUSFÜHRUNG

Die formschönen Profile sind durch eingeformte Scharniere miteinander verbunden und durch Endstücke aus Hart-PVC seitlich arretiert. Diese spezielle Profilgeometrie kombiniert mit qualitativ hochwertigen Bauteilen ergibt eine schöne, langlebige und somit auch wirtschaftlich optimierte Toranlage. Es werden ausschließlich hochwertige Materialien und sorgsam aufeinander abgestimmte Baugruppen eingesetzt. Auch in puncto Sicherheit gibt es keine Kompromisse: Die Rolltore werden nach den hohen Anforderungen der Europa-Normen gefertigt. Sie sind serienmäßig nach DIN EN 13241-1 zertifiziert. Hohe Qualität und maximale Sicherheit bedeutet Langlebigkeit und somit Sicherheit für Ihre Investition.

SICHT UND SICHERHEIT

Schützen Sie Ihr Schaufenster oder Ihren Shop, aber zeigen Sie, was Sie zu bieten haben! Die feine Lochung des Visual-Modells ist mit einem Durchmesser von 3,2 mm schier undurchdringbar. Ins richtige Licht gesetzt, erstrahlt Ihr Schaufenster aber mit hervorragendem Durchblick. Maximaler Durchblick ohne Durchgreifen wird hier optimal kombiniert.



VERRIEGELBARE ENDSCHIENE (OPTIONAL)

Ein manueller Verschlussriegel sichert das geschlossene Rollgitter durch Bolzen in beide Führungsschienen. Die Bedienung erfolgt wahlweise von innen und/oder außen und ist über ein Standard-PZ abschließbar. Um Schaden am Tor zu vermeiden, schaltet das Verriegelungssystem den Antrieb im verschlossenem Zustand automatisch ab.



ZUSATZOPTIONEN

- Schallentkopplung zum (Patent angemeldet)
- Ansichtsgleiche Nebentür
- Ansichtsgleiche Festteile
- Schräge, abgesetzte und verriegelbare Endschiene
- Anrollsystem für perfekte Behangwicklung bei größeren Toren
- Diverse Panikbeschläge nach DIN
- Außenmontage mit formschönem Schutzkasten
- Diverse Impulsgeber (Taster, Funksteuerungen, Radarsensoren, Induktionsschleifen, u.a.)
- Verblendungen in Aluminium und Stahl
- Beschichtungen in RAL-/DB-Farbtönen und Eloxierung in Silber und Bronze



VISUAL-EFFEKT DES RT104VISUAL

Volle Durchsicht, aber nur von innen!



EINBAUVARIANTEN RT104



Hinter der Laibung



Mit Sturzblende



Zwischen der Laibung



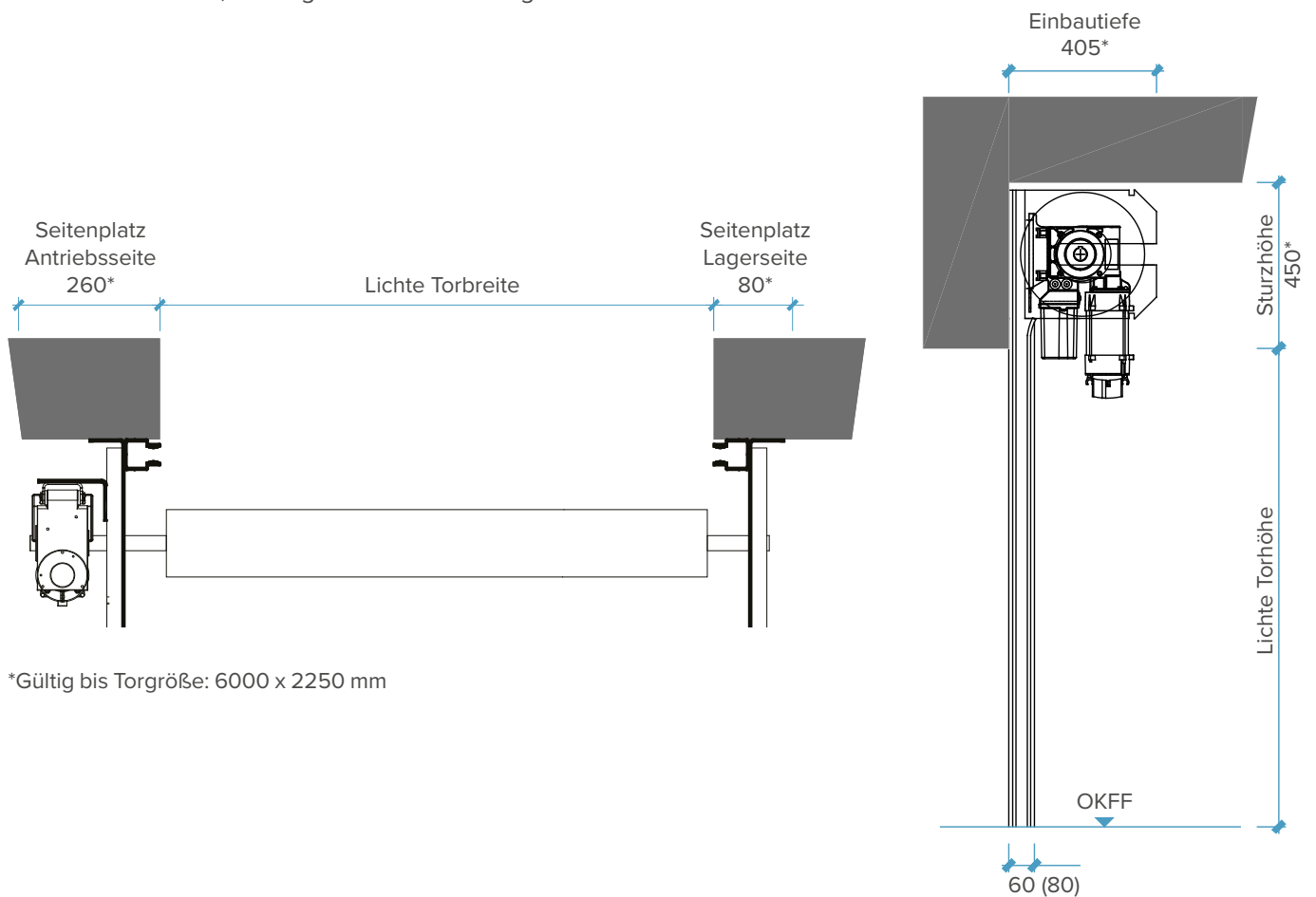
Außenmontage



Mit Nebentür

EINBAUSKIZZE RT104

mit Aufsteckantrieb, Montage hinter der Leibung



*Gültig bis Torgröße: 6000 x 2250 mm

Technische Daten	RT104visual	RT104
Material Torbehang	Aluminium	Aluminium
Oberfläche Torbehang	natur	natur
Materialstärke	1,0 - 1,25 mm	1,0 - 1,25 mm
Eigengewicht Torbehang	4,0 - 4,7 kg/m ²	4,1 - 4,8 kg/m ²
Lüftungsquerschnitt, ca.	30 %	-
Lochdurchmesser	3,2 mm	-
Geschwindigkeit (Ø) ²	0,19 m/s	0,19 m/s
Maximale Torbreite ¹	6.000 mm	6.000 mm
- im Innenbereich	12.000 mm	12.000 mm
Maximale Torhöhe ¹	7.000 mm	8.000 mm
Maße Führungsschiene ²	70 x 60 mm	70 x 60 mm
Höhe Endschiene	105 mm	105 mm
Minimaler Sturzbedarf ²	450 mm	450 mm

1 = weitere Größen auf Anfrage

2 = abhängig von der Torgröße





RT97iso

DOPPELWANDIGES ROLLTOR

Unsere doppelwandigen Rolltore zeichnen sich durch eine hervorragende Laufruhe und Isolationswirkung aus. Der Panzer des RT97iso besteht aus ausgeschäumten Lamellen mit einer linierten Oberfläche. Die Lamellen können entweder als Stahl- oder Aluminium-Ausführung gefertigt werden. Dieser Tortyp eignet sich besonders für Industrie-Gebäude, bei denen auf eine ansprechende Optik in Verbindung mit hervorragenden Wärmedämmwerten geachtet wird. Dieser Tortyp erfüllt – wie alle Tore von uns – alle relevanten europäischen Sicherheits-Normen.

STANDARDAUSFÜHRUNG

In der Standardausführung aus bandverzinktem, mit transparentem Schutzlack versehenen Stahl mit erhöhter Festigkeit entspricht das Gewicht etwa dem eines RT100iso Aluminiumprofils. Die dekorativ gesickte, innen leicht gewölbte Form sorgt für angenehm ruhige Laufeigenschaften. Das Stahl-Rolltorprofil stellt eine günstige Lösung dar und eignet sich vor allem in Einbausituationen, bei denen das Eigengewicht des Tores und der Ballendurchmesser gering gehalten werden sollen.

LAMELLEN

Die Lamellen des RT97iso bestehen aus hochwertigen mit FCKW-freiem PU-Schaum ausgeschäumten und verzinkten Stahlprofilen. Spezielle Kunststoff-Endstücke stellen die Stabilität der Toranlage sicher. Das attraktive Design wird durch die microlinierte Oberfläche verstärkt und gibt dem Tor eine besondere Optik. Optional sind Sichtstanzungen mit eingeklippten Acryl-Fenstern verfügbar.

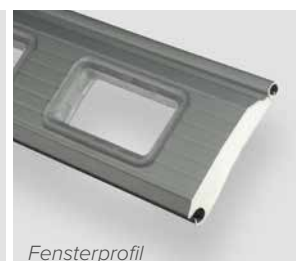
BESCHICHTUNG

Das RT97iso wird standardmäßig in der Farbe Stahl verzinkt mit Schutzlack ausgeliefert. Optionale Vorzugsfarben sind gegen einen geringen Aufpreis erhältlich: ähnlich RAL 3000, 5010, 6009, 7005, 7016, 7044, 8014, 9002, 9006, 9007 und 9016. Des Weiteren ist eine Beschichtung des Torpanzers gegen Aufpreis in allen Farben lt. RAL-Palette verfügbar.

ZUBEHÖR

Eine Kette ist nur so stark wie ihr schwächstes Glied, ein Rolltor nur so zuverlässig wie das nötige Zubehör. Deshalb achten wir auch bei Endstücken, End- und Aufhängeleisten, Führungsschienen, Verstärkungswinkeln und Sturmhaken auf jedes Detail und verwenden auch hier nur hochwertigste Materialien.

Technische Daten	RT97iso Stahl	RT97iso Aluminium
Material Torbehäng	Stahl	Aluminium
Anzahl der Stäbe pro m Torhöhe	10,5	10,5
Profilbreite	23 mm	23 mm
kleinste Wickelwelle	133 mm	133 mm
Gewicht je Lamellen-Laufmeter in kg	0,93	0,47
Gewicht je m ² in kg	9,8	4,9
Materialstärke	0,38	0,47
maximale Torbreite (Windklasse 2)	6.500 mm (mehr auf Anfrage)	5.000 mm (mehr auf Anfrage)
Windklasse	WK 2	WK 2
Wärmedurchgangskoeffizient	3,47 W/m ² K	3,47 W/m ² K
Füllung	FCKW freier PU-Schaum	FCKW freier PU-Schaum
Fensterlamellen	optional	optional
Lüftungslamellen	optional	optional





RT100iso

DOPPELWANDIGES ROLLTOR

Unsere doppelwandigen Rolltore zeichnen sich durch eine hervorragende Laufruhe und Isolationswirkung aus. Der Panzer des doppelwandigen Rolltors RT100iso besteht aus ausgeschäumten Lamellen mit einer glatten Oberfläche. Besonders in Einsatzgebieten, bei denen maximale Stabilität, Widerstandsfähigkeit und Sicherheit in Verbindung mit hervorragenden Wärmedämmwerten besonders wichtig sind, ist das RT100iso die beste Wahl. Das RT100iso erfüllt – wie alle Tore von uns – alle relevanten europäischen Sicherheits-Normen.

STANDARDAUSFÜHRUNG

Die hohe Stabilität, die klaren Linien und die Vielfalt der Varianten machen das Rolltorprofil der RT100iso-Serie zum beliebten Klassiker. Spezialitäten sind u.a. ein passendes Dichtlippenprofil, Prüfungen auf Schallschutz, Wärmeschutz und Schusssicherheit für bestimmte Ausführungen und die Zertifizierung als Terrorschutz-Rolltor für eine Spezialausführung.

LAMELLEN

Der Torpanzer besteht aus scharnierartig verbundenen Alu-Lamellen (Höhe ca. 100 mm). Die einzelnen Lamellen sind mittels Styropor-Einlage ausgefacht und bilden dadurch einen komplett geschlossenen Rolltorpanzer inkl. seitlicher Kunststoff-Endstücke. Als Option sind Lichtbänder mit Sichtstanzungen und eingeschobenem Acryl-Steg möglich.

BESCHICHTUNG

Das RT100iso wird standardmäßig in Alu natur ausgeführt. Optional ist gegen Aufpreis eine Pulver-Beschichtung in allen Farben lt. RAL-Palette möglich. Außerdem ist auch eine Folienbeschichtung in reinweiß und grauweiß (Aluminium 1,00 mm und 1,25 mm), und mit Bandlackierung ähnlich RAL 3000, RAL 5010, RAL 8017, RAL 9006, RAL 9016 (Aluminium 1,00 mm) möglich.

ZUBEHÖR

Eine Kette ist nur so stark wie ihr schwächstes Glied, ein Rolltor nur so zuverlässig wie das nötige Zubehör. Deshalb achten wir auch bei Endstücken, End- und Aufhängeleisten, Führungsschienen, Verstärkungswinkeln und Sturmhaken auf jedes Detail und verwenden auch hier nur hochwertigste Materialien.

Technische Daten	RT100iso Stahl	RT100iso Aluminium
Material Torbehang	Stahl	Aluminium
Anzahl der Stäbe pro m Torhöhe	10	10
Profilbreite	23 mm	23 mm
kleinste Wickelwelle	159 mm	159 mm
Gewicht je Lamellen-Laufmeter in kg	2,75	1,0
Gewicht je m ² in kg	27,5	10,0
Materialstärke	0,80 - 1,50	0,80 - 1,50
maximale Torbreite (Windklasse 2)	11.800 mm (mehr auf Anfrage)	8.600 mm (mehr auf Anfrage)
Windklasse	WK 2	WK 2
Füllung	Styropor	Styropor
Fensterlamellen	optional	optional
Lüftungslamellen	optional	optional





TG70

TIEFGARAGENTOR

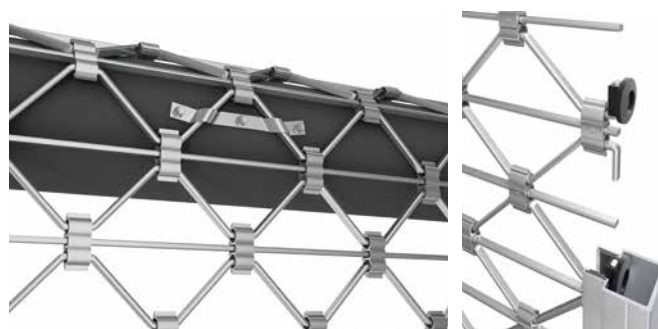
Das Tiefgaragen-Rollgitter TG70 bildet immer einen eleganten und sicheren Abschluss. Ob für große Parkgaragen oder Garagen in Wohnanlagen – das TG70 stellt mit einem Lüftungsquerschnitt von 78% und einem zeitlos schönen Design immer die optimale Wahl dar. Auch in puncto Sicherheit gibt es keine Kompromisse: die Rollgitter werden nach den Anforderungen der EU-Normen gefertigt und sind serienmäßig zertifiziert nach DIN EN 13241-1.

STANDARDAUSFÜHRUNG

Die Gitter und Verbindungselemente aus Alu-Vollmaterial mit Querstab sorgen für zusätzliche Stabilität und Sicherheit. Aufgrund der hervorragenden Laufruhe eignet sich das TG70 besonders für Sammelgaragen in Wohnanlagen. Die komplett geschraubte Konstruktion ist sehr servicefreundlich und spart Ihnen dadurch Kosten. Außerdem sorgen die Auszugssicherung und Hochschiebesicherung für maximalen Einbruchschutz. Die durchdachte Konstruktion beinhaltet die Führungsschienen, die komplett integrierten Lichtschranken sowie das TG70-Stützensystem (selbsttragend, geringer Platzbedarf, inkl. Anfahrtschutz). Das robuste und langlebige System ist standardmäßig auf ca. 500.000 Öffnungszyklen ausgerichtet. Komplettiert wird die Toranlage mit hochwertigen Antriebs- und Bedienelementen. Die Funktionalität der Sicherheitskomponenten wird vor jeder Betätigung von der Steuerung geprüft.

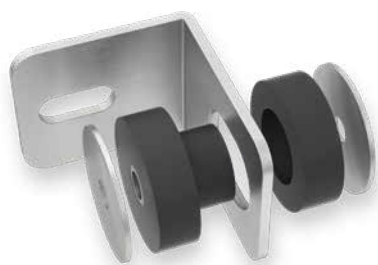
SICHERHEIT MIT PROSECURE® (STANDARDMÄSSIG)

Die speziell für das Rollgitter-Tor entwickelte Hochschiebesicherung wird mehrfach auf der Wickelwelle montiert und verhindert ein Hochschieben, das einer Person ermöglichen würde, unter dem Rollgitter durchzuschlüpfen. Die kreisförmige Auszugssicherung wurde eigens für das Führungsschienensystem unserer Rolltore entworfen. So kann nur mit erheblichem Kraftaufwand und durch Zerstörung des Bauteils das Rollgitter aus der Führungsschiene gerissen werden.



ZUSATZOPTIONEN

- Schallentkopplung (siehe Seite 30)
- Ansichtsgleiche Nebentür mit Umgreifschutz
- Ansichtsgleiche Festteile
- Schräge, abgesetzte und verriegelbare Endschiene (auch elektromagnetisch)
- Anrollsystem für perfekte Behangwicklung
- Diverse Panikbeschläge nach DIN
- Marderschutz (auch für Nebentür)
- Außenmontage mit formschönem Schutzkasten
- Diverse Impulsgeber (Taster, Funksteuerungen, Radarsensoren, Induktionsschleifen, u.a.)
- Verblendungen in Aluminium und Stahl
- Beschichtungen in RAL-/DB-Farbtönen und Eloxierung in Silber und Bronze



SCHALLENTKOPPLUNG (OPTIONAL)

Das speziell entwickelte Schallentkopplungssystem sorgt für maximalen Lärmschutz. Dies ist vor allem für Tiefgaragen in Wohnanlagen essenziell, da der Schall ansonsten durch die Wände in Wohnräume vordringen kann. Durch das spezielle Schallentkopplungssystem werden etwaige Schallkörper mittels Gummielementen vom Mauerwerk getrennt und mögliche Schallbrücken unterbrochen. Mehr Informationen dazu finden Sie auf Seite 30.



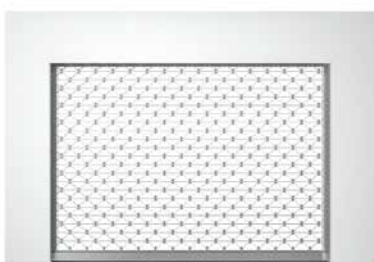
SONDERAUSFÜHRUNG TG70 SPEED

Schnell und sicher!

- Schnell laufend mit max. 0,50 m/s (Schließgeschwindigkeit 0,19 m/s)
- Antrieb mit Frequenzumrichter-Technik, Soft-Start und Soft-Stop
- Zusätzliche Sicherheitseinrichtungen sorgen für die Betriebssicherheit auch bei hoher Geschwindigkeit



EINBAUVARIANTEN TG70



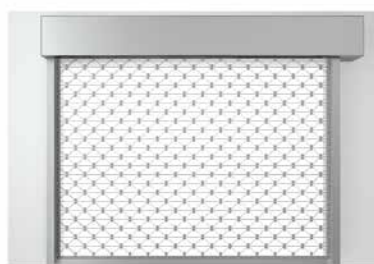
Hinter der Laibung



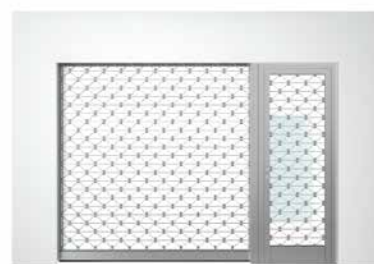
Mit Sturzblende



Zwischen der Laibung



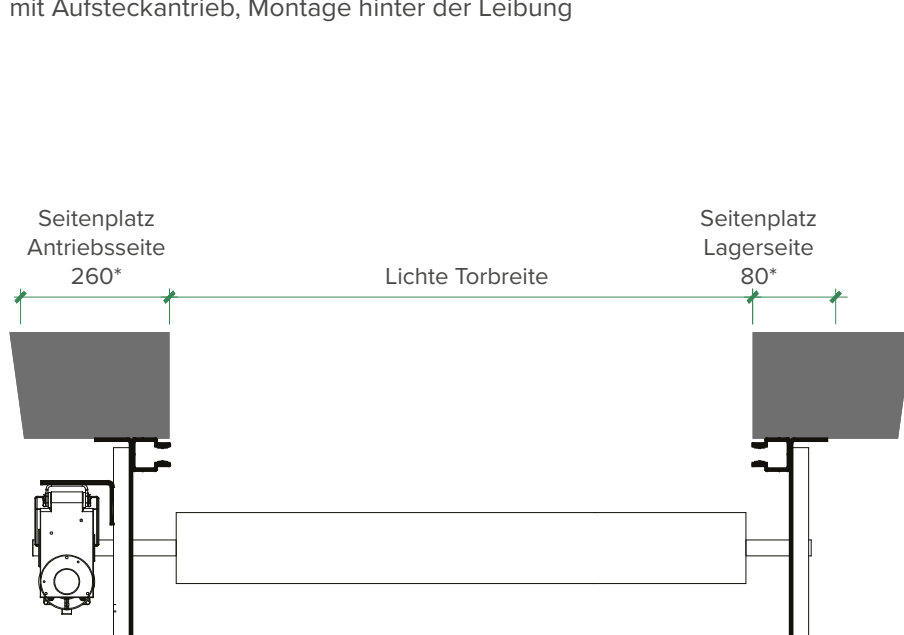
Außenmontage



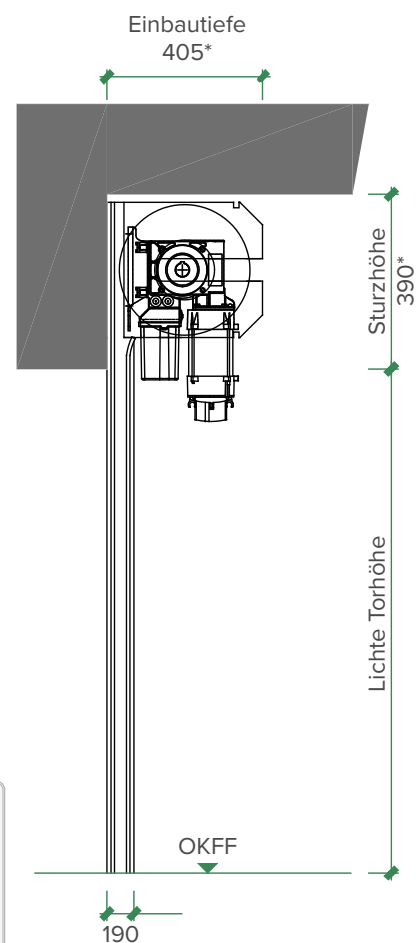
Mit Nebentür

EINBAUSKIZZE TG70

mit Aufsteckantrieb, Montage hinter der Leibung



*Gültig bis Torgröße: 7000 x 2250 mm



Sie benötigen einen Kabelverlegungsplan für unsere Tiefgaragentore? Scannen Sie dazu einfach den QR-Code oder rufen Sie folgenden Link auf:
www.guenther-tore.at/downloads/Kabelverlegung.pdf



Technische Daten	TG70
Material Torbehang	Aluminium
Oberfläche Torbehang	natur
Eigengewicht Torbehang	5,9 kg/m ²
Materialstärke	11,4 x 7,0 mm
Lüftungsquerschnitt, ca.	78%
Wabengröße	175 x 70 mm
Geschwindigkeit (Ø) ²	0,19 m/s
Geschwindigkeit Speed (Ø) ²	0,45 m/s
Maximale Torbreite ¹	10.000 mm
Maximale Torhöhe ¹	5.000 mm
Maße Führungsschiene	70 x 60 mm
Höhe Endschiene	105 mm
Minimaler Sturzbedarf ²	390 mm

1 = weitere Größen auf Anfrage

2 = abhängig von der Torgröße





TG104visual

TIEFGARAGENTOR

Tore der TG104visual-Serie eignen sich hervorragend für den Einsatz in Tief- und Parkgaragen, bei denen Wirtschaftlichkeit und Optik eine wichtige Rolle spielen. Die Aluminium-Lamellen sind leicht gewölbt, was nicht nur für eine schöne Optik, sondern auch für einen ruhigen und abriebverringenden Torlauf sorgt. Durch die gelochten Lamellen kann ein Lüftungsquerschnitt von bis zu 30% erreicht werden. Außerdem erfüllen unsere Tiefgaragentore serienmäßig alle europäischen Sicherheitsnormen (z.B. DIN EN 13241-1).

STANDARDAUSFÜHRUNG

Die formschönen Profile sind durch eingeformte Scharniere miteinander verbunden und durch Endstücke aus Hart-PVC seitlich arretiert. Die komplett geschraubte Konstruktion ist sehr servicefreundlich und spart Ihnen dadurch Kosten. Außerdem sorgen die Auszugssicherung und Hochschiebesicherung für maximalen Einbruchschutz. Die durchdachte Konstruktion beinhaltet die Führungsschienen, die komplett integrierten Lichtschranken sowie das TG104visual-Stützensystem (selbsttragend, geringer Platzbedarf, inkl. Anfahrtschutz). Das robuste und langlebige System ist standardmäßig auf ca. 500.000 Öffnungszyklen ausgerichtet. Komplettiert wird die Toranlage mit hochwertigen Antriebs- und Bedienelementen. Die Funktionalität der Sicherheitskomponenten wird vor jeder Betätigung geprüft.

BELÜFTUNG UND SICHERHEIT (STANDARDMÄSSIG)

Sorgen Sie in Ihrer Tiefgarage für eine optimale Belüftung und maximale Sicherheit! Die feine Lochung der TG104visual-Lamellen ist mit einem Durchmesser von 3,2 mm schier undurchdringbar und sorgt trotzdem für eine optimale Belüftung. Durch die spezielle Oberfläche wird ein Lüftungsquerschnitt von bis zu 30 % Erreicht.



ZUSATZOPTIONEN

- Schallentkopplung (siehe Seite 30)
- Ansichtsgleiche Nebentür
- Ansichtsgleiche Festteile
- Schräge, abgesetzte und verriegelbare Endschiene (auch elektromagnetisch)
- Anrollsystem für perfekte Behangwicklung bei größeren Toren
- Diverse Panikbeschläge nach DIN
- Außenmontage mit formschönem Schutzkasten
- Diverse Impulsgeber (Taster, Funksteuerungen, Radarsensoren, Induktionsschleifen, u.a.)
- Verblendungen in Aluminium und Stahl
- Beschichtungen in RAL-/DB-Farbtönen und Eloxierung in Silber und Bronze



SCHALLENTKOPPLUNG (OPTIONAL)

Das speziell entwickelte Schallentkopplungssystem sorgt für maximalen Lärmschutz. Dies ist vor allem für Tiefgaragen in Wohnanlagen essenziell, da der Schall ansonsten durch die Wände in Wohnräume vordringen kann. Durch das spezielle Schallentkopplungssystem werden etwaige Schallkörper mittels Gummielementen vom Mauerwerk getrennt und mögliche Schallbrücken unterbrochen. Mehr Informationen dazu finden Sie auf Seite 30.



VISUAL-EFFEKT DES TG104visual

Volle Durchsicht, aber nur von innen!



EINBAUVARIANTEN TG104visual



Hinter der Laibung



Mit Sturzblende



Zwischen der Laibung



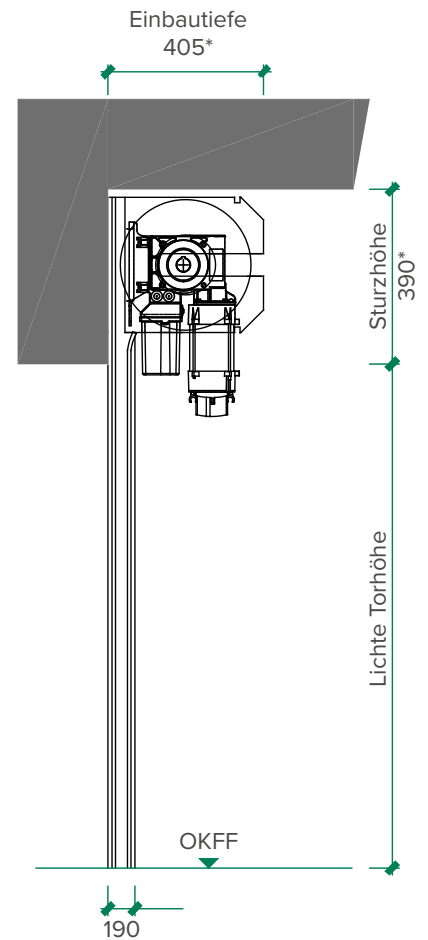
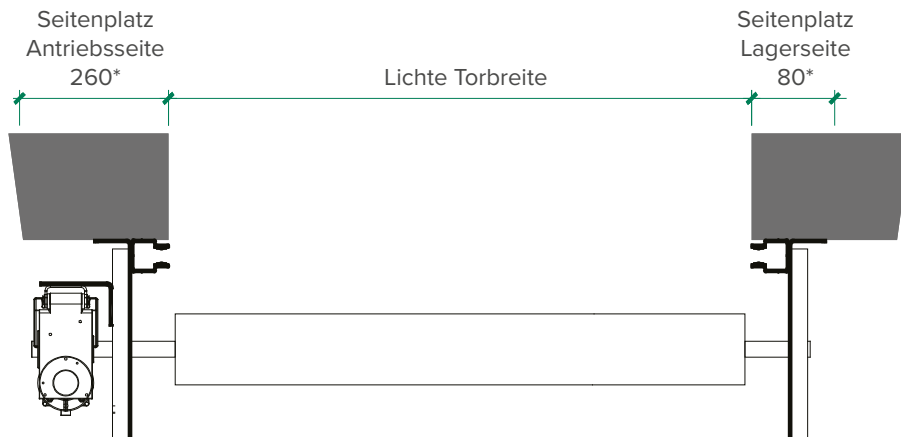
Außenmontage



Mit Nebentür

EINBAUSKIZZE TG104visual

mit Aufsteckantrieb, Montage hinter der Leibung



*Gültig bis Torgröße: 6000 x 2250 mm



Sie benötigen einen Kabelverlegungsplan für unsere Tiefgaragentore? Scannen Sie dazu einfach den QR-Code oder rufen Sie folgenden Link auf:
www.guenther-tore.at/downloads/Kabelverlegung.pdf



Technische Daten	TG104visual
Material Torbehang	Aluminium
Oberfläche Torbehang	natur
Materialstärke	1,0 - 1,25 mm
Eigengewicht Torbehang	4,0 - 4,7 kg/m ²
Lüftungsquerschnitt, ca.	30 %
Lochdurchmesser	3,2 mm
Geschwindigkeit (Ø) ²	0,19 m/s
Maximale Torbreite ¹	6.000 mm
- im Innenbereich ¹	10.000 mm
Maximale Torhöhe ¹	5.000 mm
Maße Anfahrtschutz	72 x 190 mm
Maße Führungsschiene ²	70 x 60 mm
Höhe Endschiene	105 mm
Minimaler Sturzbedarf ²	390 mm

1 = weitere Größen auf Anfrage
 2 = abhängig von der Torgröße





SCHALLENTKOPPLUNGSSYSTEM **ProSilence**



- EPDM-Gummielement mit Stahlhülse, Stahl verzinkter Montagewinkel
- Durchmesser der Lagerung: Innen 29 mm / Außen 50 mm
- Stahlkern mit Bohrung 10,5 mm für Schraube bis M10
- Befestigung mit herkömmlichen Kunststoff- oder Stahldübeln für hohe Zugfestigkeit möglich

59% weniger Körperschallübertragung

Anwendbar für Rollgitter, Rolltore und Sektionaltore (inkl. Deckenabhängung). Bei allen Montagelagen, ob horizontal, vertikal oder hängend, wird der gleiche Wirkungsgrad erzielt.

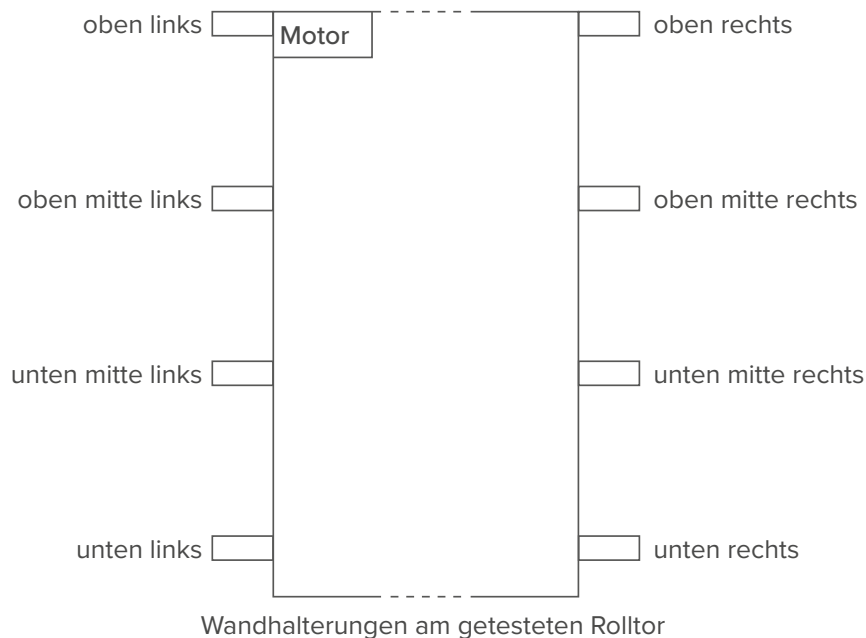


Bericht - Schwingungsmessungen zur Beurteilung der Dämpfung der Schwingungsdämpfer an einem Rollgitter

Prüfgegenstand: Rollgittertor mit Schallentkopplung
 Ziel: Ermittlung des Dämpfungsfaktors an einem real eingebauten Tor
 Befestigung: Das Rollgitter wird an 8 Stellen an der Wand montiert. Antriebseinheit oben links.

Nr.	Position	Hüllkurvenmittelwert [m/s ²]		Dämpfungsfaktor
		über Dämpfer	unter Dämpfer	
1	oben links	0,614	1,615	0,38
2	mitte oben links	0,434	1,185	0,37
3	mitte unten links	0,288	1,105	0,26
4	unten links	0,327	0,661	0,49
5	oben links	0,263	0,626	0,42
6	mitte oben links	0,268	0,611	0,44
7	mitte unten links	0,336	0,564	0,60
8	unten links	0,169	0,442	0,38
Dämpfung mit max. und min. Wert				0,42
Dämpfung ohne max. und min. Wert				0,41

Dämpfungsfaktoren für alle Wandhalterungen mit Dämpfer



Beurteilung

Mittlerer Dämpfungsfaktor: 0,41

Der Faktor von ca. 0,40 bedeutet, dass die Schwingungen um ca. 60 % bzw. auf 40 % gedämpft werden.

Prüfung durch: Ingenieure Prof. Sturm und Partner GmbH, Dipl.-Ing. J. Sparmann

Prüfung am: 14.04.2016

Quelle: „Bericht über die Schwingungsmessungen zur Beurteilung der Dämpfung durch Schwingungsdämpfer an einem Rolltor“, vom 09.05.2016.

Das Original-Dokument der Prüfung können Sie bei uns anfordern.